

PROGRAMME

LA MÉDECINE DOIT-ELLE RÉPONDRE AUX DEMANDES SOCIÉTALES ?



PROGRAMME

LA MÉDECINE DOIT-ELLE RÉPONDRE AUX DEMANDES SOCIÉTALES ?

L'évolution des sciences, des technologies et du numérique dans le domaine de la santé élargit continuellement le champ des possibles et redéfinit les frontières de l'intervention médicale.

De plus en plus sollicitée pour répondre à des demandes sociétales, la médecine ne se limite plus à prévenir ou à traiter la maladie : elle accompagne et aide à la réalisation de désirs ou d'aspirations profondément humains.

Dans quelle mesure la médecine peut-elle s'adapter à l'évolution de la société ? Jusqu'où peut-elle aller pour répondre aux désirs humains ? Quelle place souhaitons-nous lui accorder dans notre société de demain ?

Ce colloque s'inscrit à l'aune des réflexions ouvertes dans le cadre des Etats Généraux de la Bioéthique de 2026, qui soulignent l'importance d'un débat citoyen sur ces questions de société.



PROGRAMME

LA MÉDECINE DOIT-ELLE RÉPONDRE AUX DEMANDES SOCIÉTALES ?

Accueil

L'accueil des participants se fera le mercredi 21 janvier 2026 à partir de 8h30 à la Région Nouvelle-Aquitaine Maison de Limoges.

Déjeuner

Les déjeuners auront lieu à la Région Nouvelle-Aquitaine Maison de Limoges, 27, Boulevard de La Corderie 87000 Limoges.



PROGRAMME

LA MÉDECINE DOIT-ELLE RÉPONDRE AUX DEMANDES SOCIÉTALES ?

8h30-9h00 **Accueil**

9h00-9h15 **Introduction**

Dr Maryse Fiorenza-Gasq, Directrice de l'ERENA site Limousin

LE RÔLE SOCIAL DE LA MÉDECINE

9h15-9h45 **Le système de santé, un bien commun** - Pr Véronique Avérous - Directrice de l'ERENA, Directrice de l'ERENA site Aquitain

Analyse des attentes de la population en matière d'accès aux soins, d'équité et de qualité des services de santé

9h50-10h30 **La médecine, entre pratique, science et société : parcours historique** - Pr Roger Gil Professeur émérite de neurologie à l'Université de Poitiers

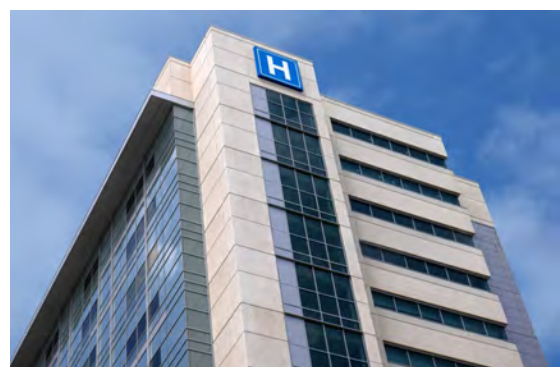
Une exploration de l'évolution du rôle du médecin au fil des siècles, depuis l'Antiquité jusqu'à nos jours.

10h30-11h00 **Pause-Café**

SOCIÉTÉ ET MÉDECINE

11h00-11h30 **Le patient, malade chronique, est-il l'acteur ou l'auteur de sa vie avec la maladie ?** - Karine Boyer - Patiente partenaire au CHU de Limoges

En quête d'altérité, comme un voyage narratif où les chemins de traverse et les espaces interstitiels transforment et émaillent la Rencontre Médecin-Patient.



PROGRAMME

LA MÉDECINE DOIT-ELLE RÉPONDRE AUX DEMANDES SOCIÉTALES ?

11h30-12h10 **La médecine face aux inégalités sociales** - Pr Laurent Gerbaud - Médecin directeur du pôle santé handicap de l'Université

Une analyse des inégalités d'accès aux soins et de leurs impacts sur la santé des populations

12h10-12h20 **Discussion générale**

12h20-13h20 **Buffet-repas**

TOUT CE QUI EST POSSIBLE EST-IL SOUHAITABLE ?

13h30-14h05 **Ethique et neurosciences : ce que la société en attend** - Pr Nathalie Nasr - Neurologue Directrice de l'ERENA site Picto-Charentais

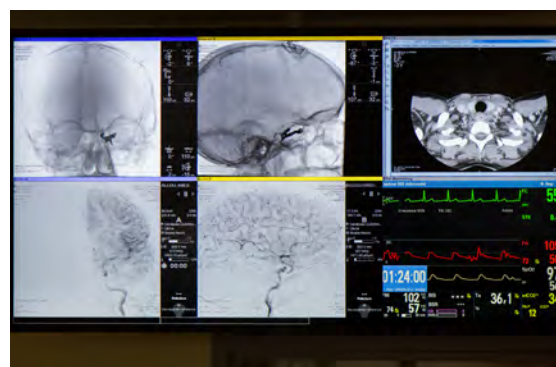
14h05-14h40 **Evolution et pratiques en AMP**
Dr Lise Marie Durand - Clinicienne gynécologie-obstétrique et infertilité au CHU de Limoges - Équipe AMP CECOS

14h40-15h15 **La fin de vie : une question de société**
Dr Loïc Burguière, Praticien hospitalier service de soins palliatifs au CHU de Limoges

15h15-15h30 **Discussion générale**

15h30-16h20 **Limite et sagesse antique** - Pr Eric FIAT - Professeur agrégé et maître de conférences en philosophie

16h20-16h30 **Conclusion**



INFOS PRATIQUES

LA MÉDECINE DOIT-ELLE RÉPONDRE AUX DEMANDES SOCIÉTALES ?

PRÉPARER VOTRE VENUE

Guide pratique - Destination Limoges



Scanner le QRCode

Où dormir ?



Scanner le QRCode

Où manger ?



Scanner le QRCode



COMMENT VENIR ?

En voiture

En train - Gare de Limoges Bénédicte

En train - TER Nouvelle-Aquitaine

En avion - Aéroport International de Limoges Bellegarde

En autocar - Gare routière CIEL Bénédicte

Scanner le QRCode



INFOS PRATIQUES

LA MÉDECINE DOIT-ELLE RÉPONDRE AUX DEMANDES SOCIÉTALES ?

SE DÉPLACER

En navette centre-ville gratuite

Elle circule :

4 jours/semaine du mercredi au samedi

De 10h à 18h30 sans interruption

Avec une fréquence de 8 minutes aux arrêts (pour des conditions normales de circulation), dans un seul sens de circulation.

Elle dessert :

Le secteur piétonnier de l'Hypercentre de Limoges, en passant par place de la République, rue Jean Jaurès, Mairie, bd Gambetta, place d'Aine, rue A. Dubouché, rue des Combes.

Les parkings du centre-ville (Place de la République, Mairie, Place de la Motte, Place d'Aine...)

Elle s'arrête à la demande sur les zone piétonnes et certains secteurs du centre-ville.



INFOS PRATIQUES

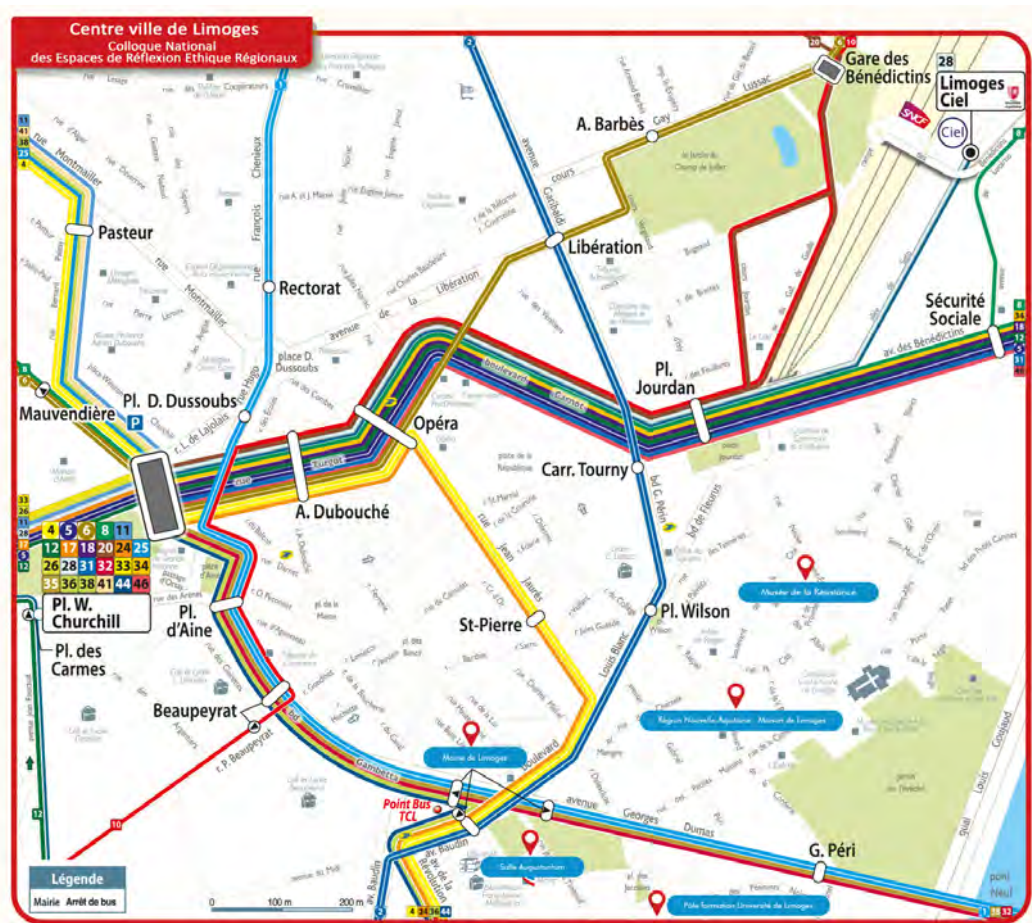
LA MÉDECINE DOIT-ELLE RÉPONDRE AUX DEMANDES SOCIÉTALES ?

En bus ou trolley

Calculez votre itinéraire



Scanner le QRCode



INSCRIPTION OBLIGATOIRE

LA MÉDECINE DOIT-ELLE RÉPONDRE AUX DEMANDES SOCIÉTALES ?

☐ Madame ☐ Monsieur

Nom : Prénom :

Fonction :

Etablissement employeur :

Adresse employeur :

Téléphone :

E-mail (obligatoire) :

Frais d'inscription : 40€ par participant (déjeuner inclus)

Maximum 3 personnes par structure

Modalité de règlement

☐ Inscription à titre individuel (Paiement à réception de l'avis de sommes à payer par le CHU de Limoges)

☐ Inscription prise en charge par l'employeur

☐ Inscription prise en charge par un organisme de gestion de fonds de formation

Pas d'inscription sur place

Adresse de facturation

Etablissement :

Représenté par :

N° SIRET :

Service :

Adresse :

Ville : Code postal :

Téléphone : E-mail :

Renseignements :

Tél. 05 55 05 63 57 - dept.formation@chu-limoges.fr.

*Les annulations d'inscription doivent être transmises par courrier au
Département formation continue :*

*2 avenue Martin Luther King - 87042 Limoges cedex ou par mail à
dept.formation@chu-limoges.fr.*

**Date et signature du
participant**

**Date, cachet et signature du
responsable de l'organisme
si prise en charge par l'employeur**



INSCRIPTION OBLIGATOIRE

LA MÉDECINE DOIT-ELLE RÉPONDRE AUX DEMANDES SOCIÉTALES ?



Espace de Réflexion Éthique
de Nouvelle-Aquitaine
AQUITAINE LIMOUSIN PICTO-CHARENNE

Bulletin d'inscription à insérer dans une enveloppe timbrée,
accompagné du règlement et à envoyer à l'adresse suivante :

CHU DE LIMOGES
Développement professionnel continu
2 avenue Martin-Luther-KING
87042 Limoges Cedex



INSCRIPTION OBLIGATOIRE

**LA MÉDECINE DOIT-ELLE RÉPONDRE
AUX DEMANDES SOCIÉTALES ?**

OUVERTURE DES INSCRIPTIONS

Jeudi 27 novembre 2025

CLÔTURE DES INSCRIPTIONS

Vendredi 16 janvier 2026

SE RENSEIGNER

sur l'organisation de la journée

Tél. 05 55 05 89 57 ou erena.lim@chu-limoges.fr

sur la prise en charge de la journée

Tél. 05 55 05 63 57 ou dept.format@chu-limoges.fr

**LES ATTESTATIONS DE PRESENCE SERONT REMISES À LA
FIN DU COLLOQUE RÉGIONAL DE L'ERENA**

MERCI À TOUS NOS PARTENAIRES



Espace de Réflexion Éthique
de Nouvelle-Aquitaine
SITE LIMOUSIN



Espace de Réflexion Éthique
de Nouvelle-Aquitaine
SITE AQUITAIN



Espace de Réflexion Éthique
de Nouvelle-Aquitaine
SITE PICTO-CHARENTAIS

